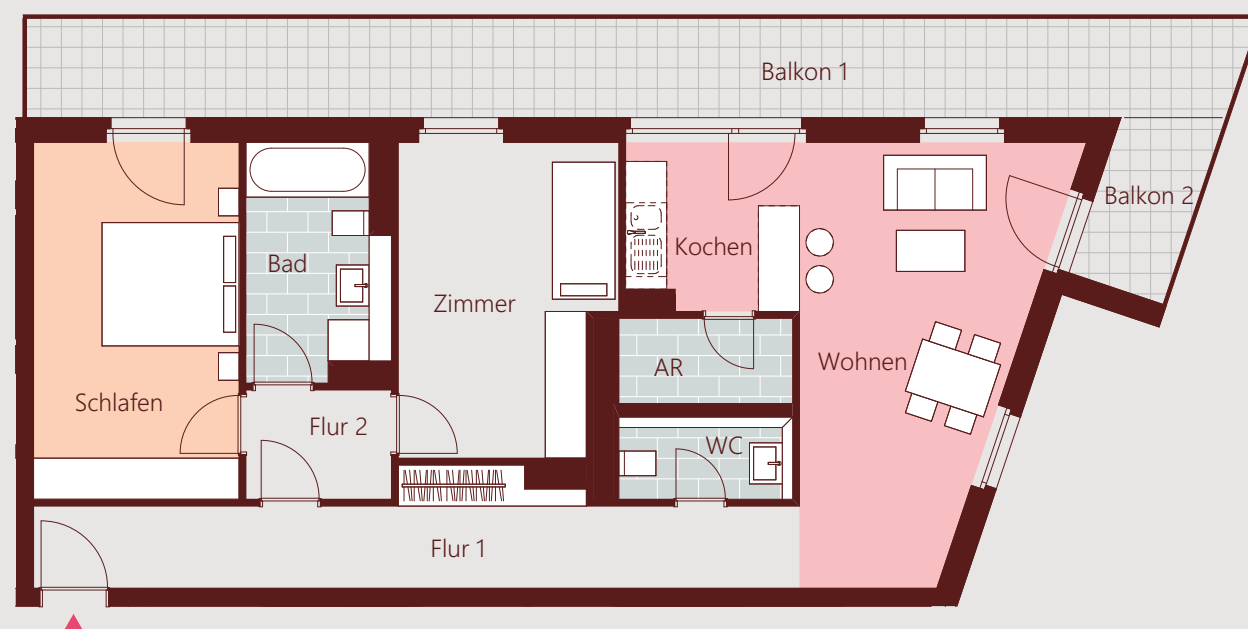


Haus 5 Wohnungen 5.2.02, 5.3.02, 5.4.02, 5.5.02 3 Zimmer | 100,6 m²

Bautzener Straße 30		2.-5. OG
Wohnen		20,0 m ²
Kochen		6,0 m ²
Schlafen		15,6 m ²
Zimmer		13,8 m ²
Bad		6,7 m ²
WC		3,0 m ²
AR		2,8 m ²
Flur 1		14,7 m ²
Flur 2		3,4 m ²
Wohnfläche netto		85,9 m²
Balkon 1	25,7 m ² (anteilig -50%)	12,9 m ²
Balkon 2	3,5 m ² (anteilig -50%)	1,8 m ²
Wohnfläche gesamt		100,6 m²



Haftungsausschluss:

Das Bild- und Planmaterial dient zum Teil der vorläufigen Illustration des Vorhabens. Abweichungen in einem späteren Planungsstadium bleiben ausdrücklich vorbehalten. Geringe Flächenabweichungen sind innerhalb des Grundrisstypes möglich! Aufgrund technischer Erfordernisse können Küchen, Bäder, WCs und Nebenräume ggf. Teilbereiche abgeköffert und Decken abgehängt werden. Terrassen/ Balkone/Loggien werden zu 50% angerechnet. Die einzelnen Möbel und Küchen sind nicht im Mietpreis enthalten. Stand September 2017.